

Свинцово-кислотные аккумуляторы DELTA серии DTM являются герметизированными, необслуживаемыми с системой рекомбинации газов (VRLA). Изготавливаются по технологии AGM (Absorbent Glass Mat – электролит, абсорбированный в стекловолоконном сепараторе). Серия DTM является универсальной и рекомендована для использования как в буферном, так и в циклическом режимах работы – в различных переносных приборах, а также в стационарных системах с резервным питанием.

## СФЕРЫ ПРИМЕНЕНИЯ

- Источники резервного энергоснабжения; автономные системы энергоснабжения
- Переносные и портативные приборы
- Электронные кассовые аппараты
- Медицинское оборудование
- Различные области приборостроения
- Системы контроля и доступа
- Системы тревожного оповещения
- Источники бесперебойного питания/ эксплуатация в ИБП и ЭПУ



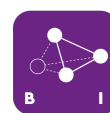
Получение решётки путём заполнения формы непрерывным, ламинарным потоком литейной массы.

SilverStream



Увеличение равномерности нанесения намазной пасты сокращает количество незаполненных полостей и неоднородностей.

Gmass



Включение в состав намазной пасты ингибиторов.

AntiSulf



Специальная упаковка готовых ячеек обеспечивает прекрасную сохранность их в процессах производства.

DoFC



Дает возможность исключить человеческий фактор в технологии сборки АКБ.

ICSPRO



## ПРЕИМУЩЕСТВА

- Технология AGM позволяет рекомбинировать до 99% выделяемого газа
- Нет ограничений на воздушные перевозки
- Соответствие требованиям UL; IEC; Гост Р
- Легированные кальцием пластины обеспечивают низкий саморазряд, высокую конструктивную плотность решетки
- Необслуживаемые. Не требует долива воды
- Высокая плотность энергии
- Корпус аккумулятора выполнен из пластика ABS, не поддерживающего горение

## ЗАРЯДНЫЕ ПАРАМЕТРЫ

Макс. зарядный ток ..... 5.1А

Циклический режим (2,35÷2,4 В/эл)  
Температурная компенсация ..... 30мВ/°С

Буферный режим (2,25÷2,3 В/эл)  
Температурная компенсация ..... 20мВ/°С

## РАЗРЯД ПОСТОЯННЫМ ТОКОМ, А (ПРИ 25 °С)

В/эл-т	5 мин	10 мин	15 мин	30 мин	1 ч	3 ч	5 ч	10 ч	20 ч
1.60	67.0	45.1	34.3	20.2	12.0	4.65	3.10	1.69	0.89
1.65	64.6	44.0	33.5	19.8	11.8	4.57	3.05	1.67	0.88
1.70	62.2	42.9	32.6	19.3	11.6	4.49	3.00	1.64	0.87
1.75	59.8	41.7	31.8	18.9	11.3	4.40	2.94	1.62	0.85
1.80	57.4	40.6	30.9	18.4	11.1	4.32	2.89	1.59	0.84

## РАЗРЯД ПОСТОЯННОЙ МОЩНОСТЬЮ, Вт/ЭЛ-Т (ПРИ 25 °С)

В/эл-т	5 мин	10 мин	15 мин	30 мин	1 ч	3 ч	5 ч	10 ч	20 ч
1.60	117	79.0	61.0	36.0	22.0	9.1	6.16	3.25	1.61
1.65	113	77.4	59.8	35.5	21.8	9.0	6.09	3.24	1.60
1.70	110	75.8	58.5	35.0	21.5	8.92	5.99	3.20	1.60
1.75	106	74.1	57.3	34.5	21.3	8.79	5.87	3.19	1.59
1.80	102	72.5	56.0	34.0	21.0	8.63	5.77	3.17	1.59

Примечание: приведенные выше данные по характеристикам являются средними значениями, полученными в результате проведения 3-х контрольно-тренировочных циклов, и не являются номинальными по умолчанию.

## РАБОЧИЙ ДИАПАЗОН ТЕМПЕРАТУР

Разряд ..... -20...60°С  
Заряд ..... -10...60°С  
Хранение ..... -20...60°С

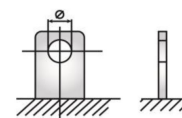
## ГАБАРИТЫ (±2 мм)

Длина, мм ..... 181  
Ширина, мм ..... 77  
Высота, мм ..... 167  
Полная высота, мм ..... 167  
Вес (±3%), кг ..... 5.6

Корпус E

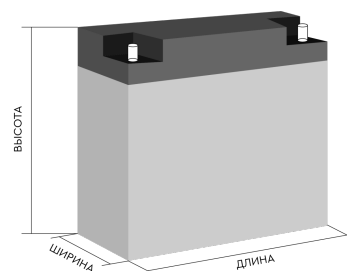


Тип клемм  
Болт + гайка Ø 5,5 мм



## ТЕХНИЧЕСКИЕ ХАРАКТЕРИСТИКИ

Номинальное напряжение ..... 12В  
Число элементов ..... 6  
Срок службы ..... 6лет  
Срок службы в циклическом режиме  
100% DOD ..... 250 циклов  
50% DOD ..... 450 циклов  
30% DOD ..... 1200 циклов  
Номинальная емкость (25 °С)  
20 часовой разряд (0.85 А; 1.75 В/эл) ..... 17.0 Ач  
10 часовой разряд (1.62 А; 1.75 В/эл) ..... 16.2 Ач  
5 часовой разряд (2.94 А; 1.75 В/эл) ..... 14.7 Ач  
Саморазряд ..... 3%/мес. при 25°С  
Внутреннее сопротивление полностью заряженной батареи (25°С) ..... 14мОм  
Максимальный разрядный ток (25°С) ..... 230 А (5 с)



## КОНСТРУКЦИЯ БАТАРЕИ

Компонент	Полож. пластина	Отриц. пластина	Корпус	Крышка	Клапан	Клеммы	Сепаратор	Электролит
Материал	Диоксид свинца	Свинец	ABS	ABS	Каучук	Медь	Стекловолокно	Серная кислота

Продукция постоянно совершенствуется, поэтому фирма-изготовитель оставляет за собой право вносить изменения без предварительного уведомления. Перед началом использования внимательно ознакомьтесь с инструкцией по эксплуатации.

DELTA – промышленные аккумуляторные батареи, представленные на российском рынке с 2001 года. DELTA предлагает различные серии аккумуляторных батарей, оптимизированных в зависимости от назначения: от систем телекоммуникаций и связи до источников бесперебойного питания и мототехники.